



EMMA
Eaux Marensin
Maremne - Adour

RAPPORT D'ACTIVITÉ

Exercice
2022

SYNTHESE

30
Communes



**COMITE
SYNDICAL**

BUREAU

2 Centres
d'Accueil



60
élus



11
élus



31 632 (+2.3 %)
Abonnés



57
collaborateurs



LE TERRITOIRE DE LA COLLECTIVITÉ

20
Forages



1 148
km réseau AEP

6
Usines Eau
Potable



Capacité de production
de : 35 000 m³ /j

22 Sites de
stockage

Volume de stockage : 15 840 m³



197
Postes de
relèvement
des Eaux Usées



480
km réseau
Eaux Usées



23
Stations de
traitement
des Eaux Usées



Capacité totale de
traitement de
154 405
équivalents habitants

7344
Installations
ANC



FAITS MARQUANTS

RISQUES PSYCHO-SOCIAUX

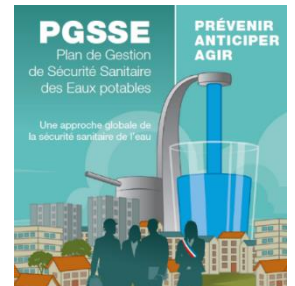
Dans le cadre du Document unique, afin d'identifier et de prévenir les risques psychosociaux auxquels sont exposés les membres du personnel, le Syndicat EMMA a initié auprès des agents une démarche de diagnostic des RPS.



PLAN DE GESTION DE LA SECURITE SANITAIRE DE L'EAU (PGSSE)

Le SM EMMA lance la **démarche PGSSE**. Des groupes de travail en interne ont été constitués. L'objectif étant de finaliser le diagnostic de nos installations pour fin 2022.

Le PGSSE consiste en un ensemble d'actions, dont une étude de dangers, conduisant à la définition d'un plan d'actions adapté se déclinant sur l'ensemble du système de production et de distribution d'eau, de la ressource en eau au robinet du consommateur, et s'inscrivant dans le temps.



MAINTIEN DU POUVOIR D'ACHAT



Le prix de l'eau n'a pas été modifié en 2022 malgré les fortes hausses tarifaires qui s'annoncent dans de nombreux domaines : électricité (jusqu'à + 40 %), matériel, carburant, réactifs....

SYSTÈME D'ALERTE PAR SMS



Le syndicat teste la mise en place d'un **système d'alerte par SMS** (service gratuit pour les abonnés).

Lorsque les numéros de téléphone portable nous sont communiqués par les abonnés, nous pouvons les avertir en cas de coupure ou d'information importante.

CERTIFICATION ISO



Maintien des certifications sur l'ensemble du territoire du SM EMMA :

- ISO 9001
- ISO 14001
- ISO 45001

L'EAU POTABLE

LA PRODUCTION ET LA DISTRIBUTION



NOMBRE ABONNES

31 632



1 148

KM DE CANALISATIONS

M³ D'EAU DISTRIBUÉS

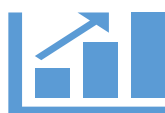
M³ D'EAU FACTURÉS

M³ D'EAU VENDUS
À LA REGIE DE TOSSE



ILP (Indice Linéaire de Perte)

2.6 m³/km/jour (2.8 en 2021)



RENDEMENT DE RESEAU

80.5 % (77 % en 2021)

TRAVAUX EAU POTABLE

	2022
Réparation fuites	253
Devis émis	249
Renouvellement réseau	14 087 ml soit + 13 %
Renouvellement compteurs	1 642

Taux de renouvellement des réseaux
d'eau potable :

1.22 % en 2022 (1.06 % en 2021)

QUALITE DE L'EAU

2022	Auto-contrôle	Contrôle ARS
Paramètres micro biologiques	100 % conformité	100 % conformité en limite qualité 98.6 % conformité en référence qualité (2 dépassements présence coliforme)
Paramètres physico chimiques	99.1 % conformité 1 dépassement en référence qualité (COT Vieux Boucau)	100 % conformité en limite qualité 96.5 % conformité Soit 2 dépassements en référence qualité (température), 1 dépassement en référence qualité (COT)
Total prélèvements effectués	- 122 paramètres physico chimique (pesticides, COT, As et CVM) - 618 paramètres biologiques	- 143 paramètres physico chimique - 143 paramètres biologiques

L'EAU POTABLE

LA PROTECTION DE LA RESSOURCE

INDICE DE PROTECTION DES RESSOURCES EN EAU

Cet indicateur permet de suivre la performance atteinte pour assurer une protection effective de la ressource (calculé sur l'ensemble des forages du SM EMMA).



Retrouver des eaux naturelles de qualité !

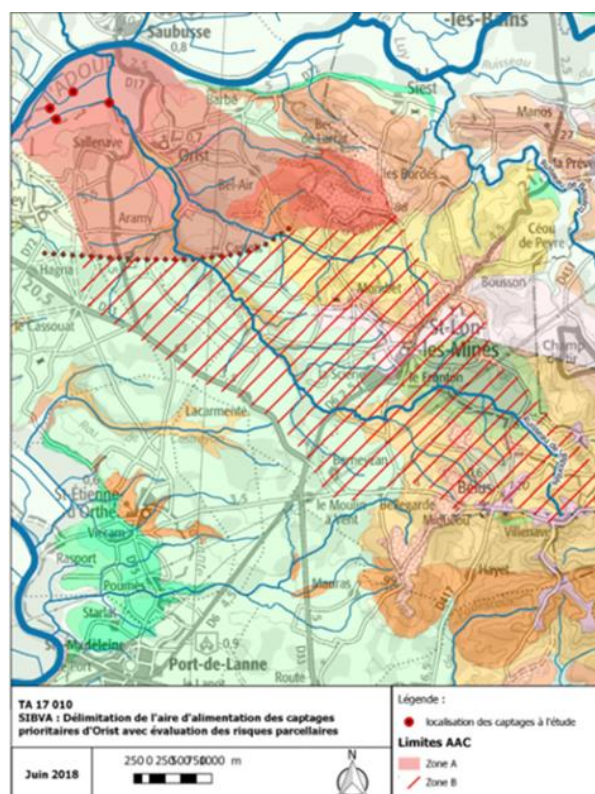
ANIMATION TERRITORIALE

Reconquête et protection de la qualité de la ressource sur l'Aire d'Alimentation des Captages d'Orist (AAC) :

- **3 377 ha**
- **58 %** (1 980 ha) de **surfaces agricoles**
- **62 %** en maïs
- 180 ha environ en agriculture biologique (+3 % SAU vs 2019)
- 730 ha de forêt
- Implications des agriculteurs, coopératives, OPA, institutions...

Actions 2022 :

- Via la Convention spécifique Captages Prioritaires (entre le Département, la Chambre d'Agriculture, la FD CUMA640, AGROBIO40 et EMMA) : participation financière du Département des Landes et du syndicat EMMA.
 - Désherbage mécanique (222 ha)
 - Mise en place de couverts végétaux (104 ha)
 - Accompagnements individuels vers l'Agriculture Biologique
- Propositions et préparations pour le **Plan d'Action Territorial** : validation de la stratégie, des actions (agricoles et non agricoles) et des implications multiples des partenaires. Signature prévue pour fin 2023, pour un PAT 2024-2028.



Budget 2022 pour la protection de la ressource :

Animation :

- 36 000 € dont 80 % pris en charge par la Région Nouvelle Aquitaine et l'Agence de l'Eau

Actions : prise en charge par EMMA de

- 11 600 € pour la mise en place de couverts végétaux
- 13 300 € pour l'accompagnement au binage

Nos Partenaires :

- Conseil Départemental 40
- Région Nouvelle Aquitaine (programme Re-Sources)
- Chambre d'Agriculture
- FD CUMA 640
- Agence de l'Eau Adour Garonne
- Coopératives Agricoles
- FRAB
- ALPAD

L'ASSAINISSEMENT

L'ASSAINISSEMENT COLLECTIF



NOMBRE ABONNES

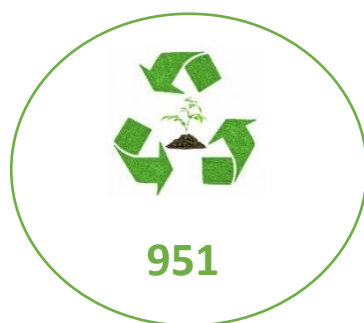
24 169



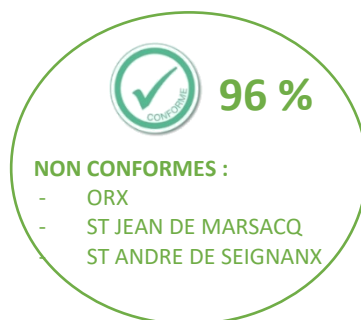
480.6

KM DE CANALISATIONS

QUANTITE DE BOUES
TRAITEES EN TONNES



INDICE DE CONFORMITE
DE LA PERFORMANCE
DES STEU



NOMBRE DE CONVENTIONS
DE REJET DE DEVERSEMENT
DES INSDUSTRIELS



TRAVAUX ASSAINISSEMENT

2022	
Renouvellement réseau	4 667 ml soit 0.97 %
Curage préventif	19 827 ml soit 4.13 %
Inspection vidéo sur réseau existant	13 156 ml
Nombre de débouchages sur canalisations	30
Nombre de débouchages sur branchements	77

Taux de renouvellement des réseaux d'assainissement :

0.97 % en 2022 (1.72 % en 2021)

L'ASSAINISSEMENT

L'ASSAINISSEMENT NON COLLECTIF



NOMBRE ABONNES

7 328



TAUX DE CONFORMITE

74 %

NOMBRE DE CONTRÔLES

CONCEPTION



REALISATION



FONCTIONNEMENT



FONCTIONNEMENT
POUR VENTE



CONVENTION
ENTRETIEN



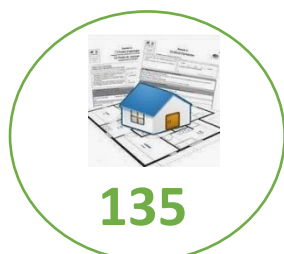
REHABILITATION



URBANISME

INSTRUCTION DE DOSSIERS

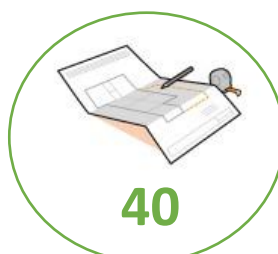
CERTIFICATS
URBANISME



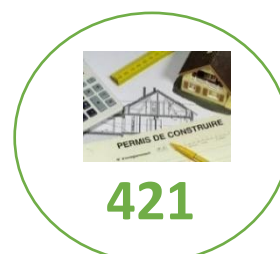
DECLARATION
PREALABLE



PERMIS
D'AMENAGER



PERMIS DE
CONSTRUIRE



TARIFICATION : PRIX DE L'EAU

TERRITOIRE MAREMNE ADOUR

PART FIXE

85 €

PART VARIABLE : **286,82 €**

Prix comprenant eau + assainissement



PRIX TTC/120 m³

4,09 €

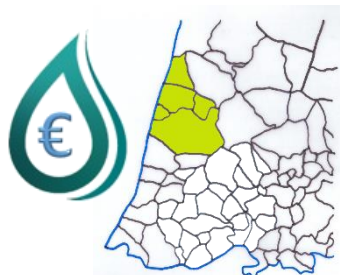
TERRITOIRE MARENSIN

PART FIXE

104 €

PART VARIABLE : **238,32 €**

Prix comprenant eau + assainissement



PRIX TTC/120 m³

3,78 €

PRIX MOYEN DANS LE BASSIN ADOUR GARONNE

4,19 € TTC/m³ (Données 2018)

Pour un foyer de 4 personnes (Prix comprenant eau + assainissement)

TARIFICATION SOCIALE

Mise en place du tarif social sur l'ensemble du territoire EMMA.



Les abonnés du SM EMMA bénéficiant de la CSS (Complémentaire Santé Solidaire) « gratuite » (c'est-à-dire ex CMU-C) seront exonérés de la part fixe de l'eau potable de 49 € soit 51,70 € TTC pour le secteur Marensin et de 25 € HT soit 26,38 € TTC pour le secteur Marenne Adour.

 **415**
Nombre de
Bénéficiaires

 **13 900 €**
Montant d'aide

FINANCES

RESULTATS EXERCICE BUDGETAIRE

Budget EAU



Fonctionnement		Investissement
8 880 476 €	Dépenses	5 180 937 €
14 461 929 €	Recettes	5 510 377 €
5 581 453 €	Résultats	- 3 448 518 €

Durée d'extinction de la dette : 1,9 ans

Budget ASSAINISSEMENT



Fonctionnement		Investissement
6 163 649 €	Dépenses	3 439 906 €
8 772 498 €	Recettes	6 903 692 €
2 608 848 €	Résultats	- 1 616 690 €

Durée d'extinction de la dette : 0,7 an

Budget ANC



Fonctionnement		Investissement
138 838 €	Dépenses	0 €
177 686 €	Recettes	35 201 €
38 847 €	Résultats	35 201 €