

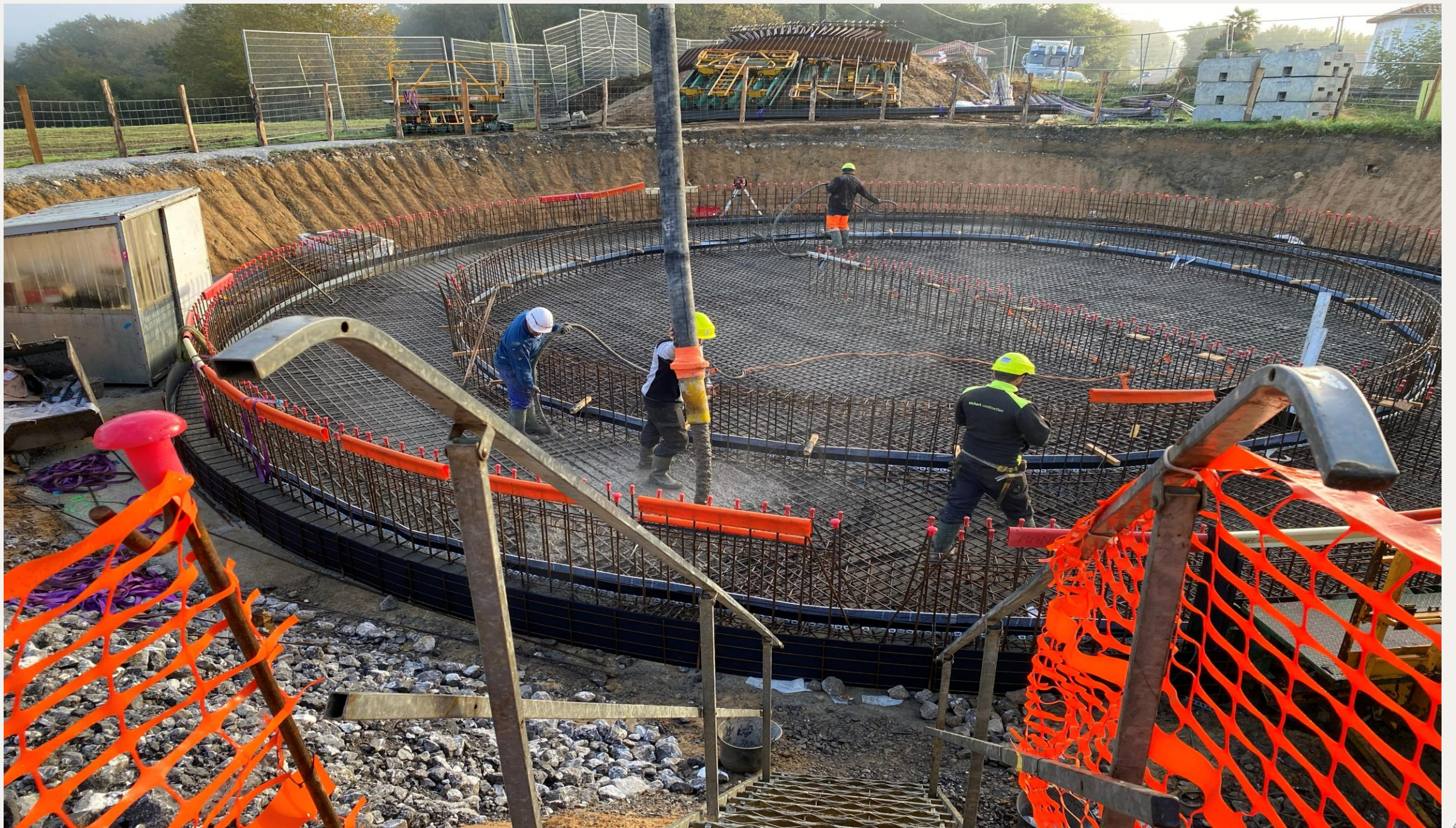
Bâche d'eau potable de Biaudos



- Construction d'une bâche d'eau potable semi enterrée de 1000 m³ en remplacement de celle de 100 m³,
- Création et renouvellement de liaisons hydrauliques,
- Renouvellement de tous les équipements hydrauliques, électromécaniques et de commandes,
- Création d'un nouveau local de pompage en remplacement de l'existant.















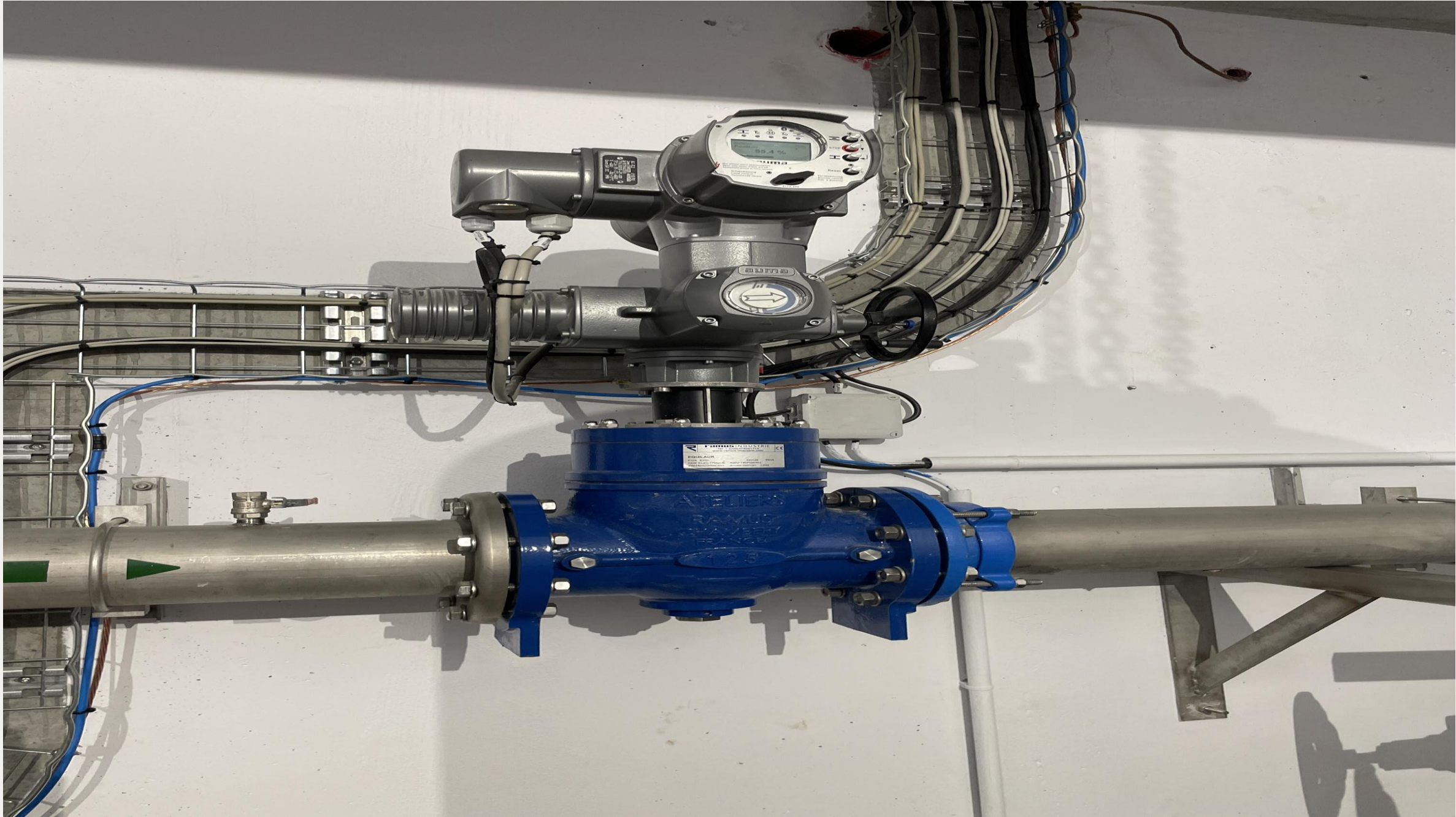














Création d'une bache de stockage d'eau potable et de sa station de pompage

Montant Opération : 1 246 080 € T.T.C

DIRECTION DE PROJET ET DES TRAVAUX

MAITRE D'OUVRAGE

EMMA

20, rue des Bobines - BP25
40 231 SAINT-VINCENT DE TYROSSE



BUREAU DE CONTRÔLE

ANCO ATLANTIQUE

5 Rue Maryse Bastié
64 600 ANGLET



MAITRE D'ŒUVRE

INGEAU Conseils

Hiriburu Zelaian - 10, allée de Bordenave
64 990 SAINT-PIERRE D'IRUBE



COORDINATEUR SPS

ELYFEC SPS

32 Allée de Boutaut CS 80112
33 070 BORDEAUX



GROUPEMENT D'ENTREPRISES

Génie Civil :

ETCHART CONSTRUCTION

6 Chemin de la Marouette
64 100 Bayonne
Tél : 05 59 58 60 20



Architecte :

Bruno JACQ Architecte d.p.l.g.

4, rue de Blois
33 600 PESSAC
Tél : 05 56 80 79 38



Process :

OPURE

« La Séguinie »
24 480 Le Buisson de Cadouin
Tél : 05 53 22 95 52



Réseaux :

CEGETP

ZA du Born
40 200 MIMIZAN
Tél : 05 58 09 02 95



Electricité & Equipements :

AGUR

2B, rue de Lestandau
64 600 ANGLET
Tél : 05 59 52 87 99



ORGANISMES FINANCEURS



CONSEIL DEPARTEMENTAL DES LANDES

23 Rue Victor Hugo
40000 Mont de Marsan

SYNDICAT EMMA

20, rue des Bobines - BP25
40 231 St-Vincent-de-Tyrosse

