



EMMA
Eaux Marensin
Maremne - Adour

RAPPORT D'ACTIVITÉ

Exercice
2020

SYNTHESE

30
Communes

**COMITE
SYNDICAL**

BUREAU

2 Centres
d'Accueil

60
élus

11
élus

30 160
Abonnés

54
collaborateurs

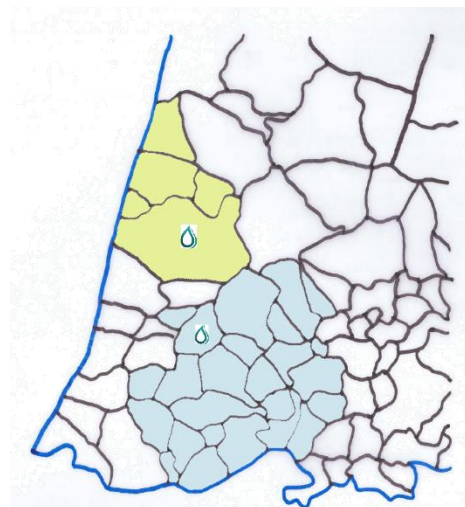
LE TERRITOIRE DE LA COLLECTIVITÉ

19
Forages

1 144
km réseau AEP

7
Usines Eau
Potable
Capacité de production
de : 35 000 m³ /j

22 Sites de
stockage
Volume de stockage : 15 840 m³



179
Postes de
relèvement
des Eaux Usées

465
km réseau
Eaux Usées

25
Stations de
traitement
des Eaux Usées
Capacité totale de
traitement de
154 405
équivalents habitant

7302
Installations
ANC

FAITS MARQUANTS

CRISE SANITAIRE : UNE MOBILISATION GENERALE

Mise en place d'un Plan de Continuité des services :

- Maintien de l'accueil physique au public grâce à l'agencement des 2 sites.
- Mise en place du télétravail pour les services administratifs, supports et SPANC
- Maintien des services d'eau potable et d'assainissement, grâce à la mise en place de protocoles de sécurité et de matériel adapté (gel hydroalcoolique, lingettes désinfectantes, masques, gants, lunettes)
- Participation au réseau Obépine : surveillance du virus de la COVID 19 dans les eaux usées de la station d'épuration de Soustons durant l'été : 12 prélèvements réalisés
 - 11 résultats négatifs
 - 1 avec traces non quantifiables

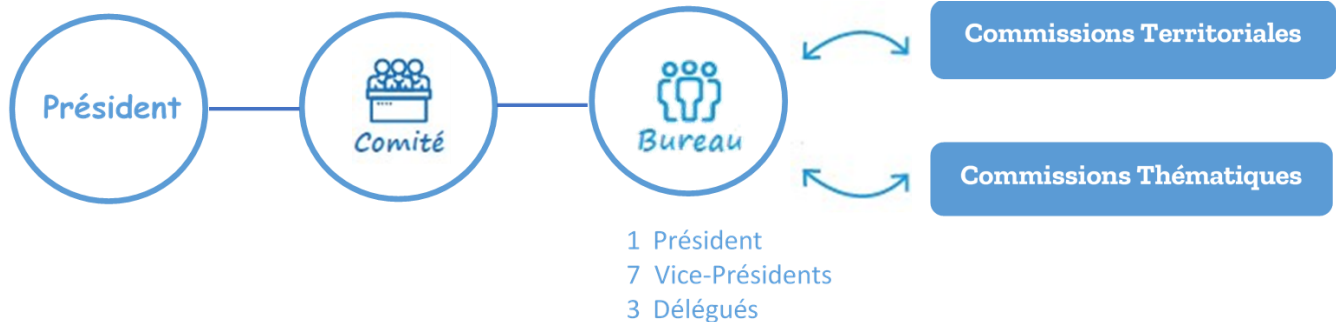


USINE D ORIST ET ARRÊTE PREFECTORAL DE RESTRICTION D'EAU

- Réalisation, en urgence, d'un Forage F7 sur le site d'Orist suite à l'effondrement du F3 en novembre 2019.
- Publication d'un Arrêté Préfectoral de restriction d'eau durant le mois d'août secteur Adour

CONSEIL SYNDICAL ET BUREAU

Renouvellement du Conseil Syndical et du Bureau du SM EMMA



CERTIFICATION ISO



Obtention des Certifications sur l'ensemble du territoire du SM EMMA :

- ISO 9001
- ISO 14001
- ISO 45001

L'EAU POTABLE

LA PROTECTION DE LA RESSOURCE

INDICE DE PROTECTION DES RESSOURCES EN EAU

Cet indicateur permet de suivre la performance atteinte pour assurer une protection effective de la ressource (calculé sur l'ensemble des forages du SM EMMA).



Retrouver des eaux naturelles de qualité !

Aire d'alimentation des captages d'Orist **3 400 hectares**

1 980 ha de surface agricole dont 62 % de maïs

100 ha environ en agriculture biologique

730 ha de forêt

Budget 2020 pour la protection de la ressource :

Animation :

33 500 € dont 80 % pris en charge par la Région Nouvelle Aquitaine et l'Agence de l'Eau

Actions :

10 491 € pris en charge par le SM EMMA
Travaux de binage

Démarches d'amélioration :

Préparation du Plan d'Action Territorial :

- 2 ateliers de travail. Thèmes abordés : Changement de pratiques et étude économique.

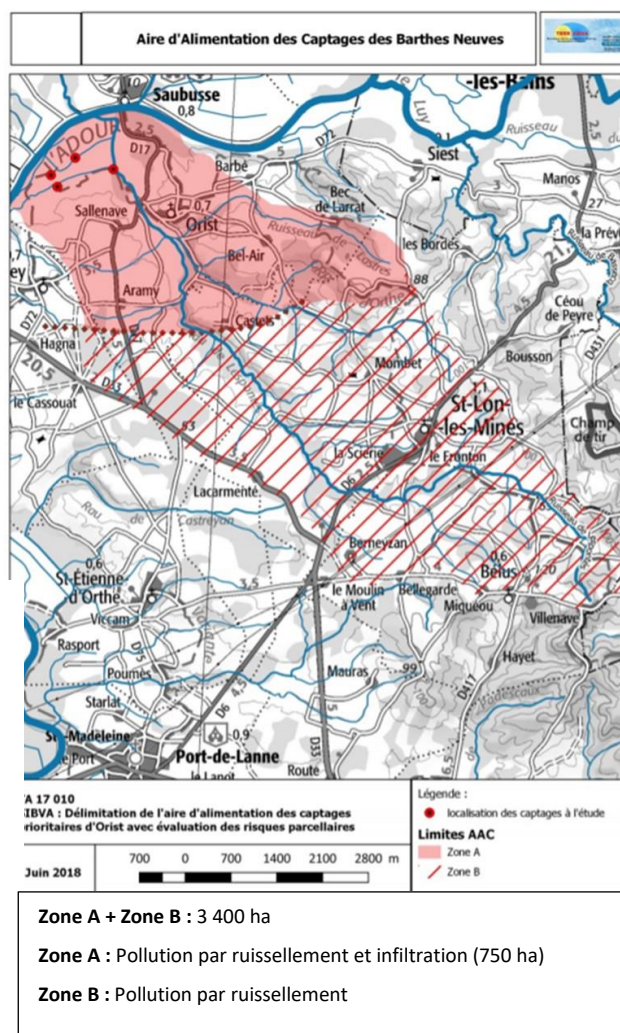
Convention spécifique Captages Prioritaires :

Convention avec le Département, la Chambre d'Agriculture, le syndicat, la CUMA pour réduction des produits phytosanitaires.

- Désherbage mécanique de 121 ha
- Destruction mécanique des couverts au rouleau FACA

Périmètre de protection rapprochée du Forage F6

Réalisation de journées techniques d'information et de formation.



Nos Partenaires :

- CD 40
- Région Nouvelle Aquitaine (programme Ressource)
- DCUMA 640
- Agence de l'Eau Adour Garonne
- Coopératives Agricoles

L'EAU POTABLE

LA PRODUCTION ET LA DISTRIBUTION



NOMBRE ABONNES

30 160



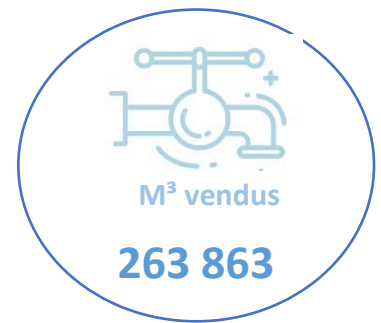
1 144

KM DE CANALISATIONS

M³ D'EAU DISTRIBUÉS

M³ D'EAU FACTURÉS

M³ D'EAU VENDUS
A LA REGIE DE TOSSE



RENDEMENT
DE RESEAU

75,2 %

TRAVAUX EAU POTABLE

- **278** fuites réparées dont 121 en interne
- **14 955 ml** de réseau renouvelé soit 1,054 % (calcul sur 5 ans)
- **1 856** compteurs renouvelés
- Equipement Forage 6 d'Orist
- Réalisation Forages 7 et 8 à Orist
- Mise en place filière traitement des pesticides par CAG à l'usine d'Houssad

Montant Total : 3 513 246 €

QUALITE DE L'EAU

2020	Auto-contrôle	Contrôle ARS
Paramètres micro biologiques	100 % conformité	100 % conformité
Paramètres physico chimiques	95 % conformité Soit 5 dépassements dont 3 en référence qualité (COT Vieux Boucau) et 2 en limite qualité (métolachlore Houssad)	99,3 % conformité Soit 16 dépassements en référence qualité et 1 dépassement en limite qualité (métolachlore ESA Houssad)
Total prélèvements effectués	- 137 paramètres physico chimique (pesticides, COT, As et CVM) - 618 paramètres biologiques	- 150 paramètres physico chimique - 141 paramètres biologiques

L'ASSAINISSEMENT

L'ASSAINISSEMENT COLLECTIF



NOMBRE ABONNES

22 859



465

KM DE CANALISATIONS

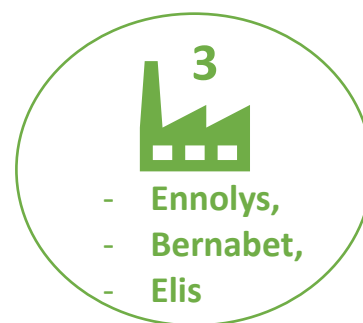
QUANTITE DE BOUES
TRAITEES EN TONNES



INDICE DE CONFORMITE
DES EQUIPEMENTS DES
STEU



NOMBRE DE CONVENTIONS
DE REJET DE DEVERSEMENT
DES INSDUSTRIELS



TRAVAUX ASSAINISSEMENT

- **5 474 ml** de réseau renouvelé soit 1,14 %
- **27 682 ml** : curage préventif soit 6 %
- Réfection poste Nicot Soustons
- Travaux de Transfert des eaux usées d'Orist vers Pey
- Création d'un Bassin Tampon STEU St André de Seignanx
- Travaux de Transfert des eaux usées de Saubion vers Tosse
- Travaux Canalisation de refoulement des eaux traitées de la STEU de Saint Martin de Hinx vers l'Adour

Montant Total : 4 923 164 €

L'ASSAINISSEMENT

L'ASSAINISSEMENT NON COLLECTIF



NOMBRE ABONNES
7 302



TAUX DE CONFORMITE
73,33 %

NOMBRE DE CONTRÔLES

CONCEPTION



REALISATION



FONCTIONNEMENT



FONCTIONNEMENT
POUR VENTE



CONVENTION
ENTRETIEN



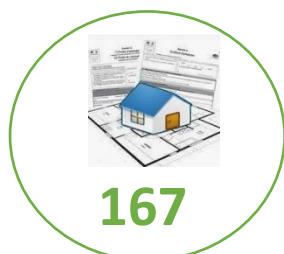
REHABILITATION



URBANISME

INSTRUCTION DE DOSSIERS

CERTIFICATS
URBANISME



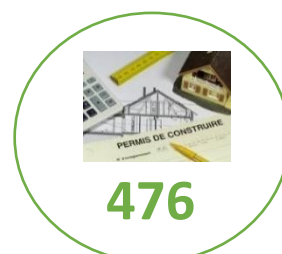
DECLARATION
PREALABLE



PERMIS
D'AMENAGER



PERMIS DE
CONSTRUIRE



TARIFICATION : PRIX DE L'EAU

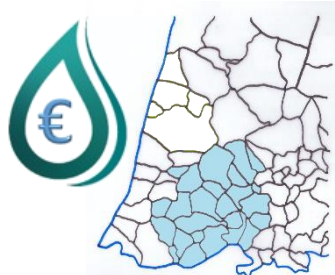
TERRITOIRE MAREMNE ADOUR

PART FIXE

85 €

PART VARIABLE : **286,82 €**

Prix comprenant eau + assainissement



PRIX TTC/120 m³

4,09 €

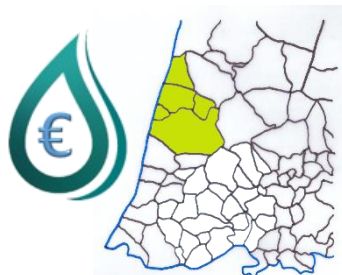
TERRITOIRE MARENSIN

PART FIXE

104 €

PART VARIABLE : **238,32 €**

Prix comprenant eau + assainissement



PRIX TTC/120 m³

3,78 €

PRIX MOYEN DANS LE BASSIN ADOUR GARONNE

4,19 € TTC/m³

Pour un foyer de 4 personnes (Prix comprenant eau + assainissement)

TARIFICATION SOCIALE

Mise en place du tarif social sur l'ensemble du territoire EMMA.



Les abonnés du SM EMMA bénéficiant de la CSS (Complémentaire Santé Solidaire) « gratuite » (c'est-à-dire ex CMU-C) seront exonérés de la part fixe de l'eau potable de 49 € soit 51,70 € TTC pour le secteur Marensin et de 25 € HT soit 26,38 € TTC pour le secteur Marenne Adour.

 **413**
Nombre de
bénéficiaires

 **13 757 €**
Montant d'aide

FINANCES

RESULTATS EXERCICE BUDGETAIRE

Budget EAU



Fonctionnement		Investissement
7 862 780 €	Dépenses	5 957 200 €
15 217 900 €	Recettes	3 399 200 €
7 355 120 €	Résultats	- 2 557 000 €

Budget ASSAINISSEMENT



Fonctionnement		Investissement
5 210 367 €	Dépenses	8 425 280 €
9 547 550 €	Recettes	7 066 880 €
4 337 183 €	Résultats	- 1 358 400 €

Budget ANC



Fonctionnement		Investissement
167 900 €	Dépenses	0 €
170 800 €	Recettes	28 700 €
2 900 €	Résultats	28 700 €